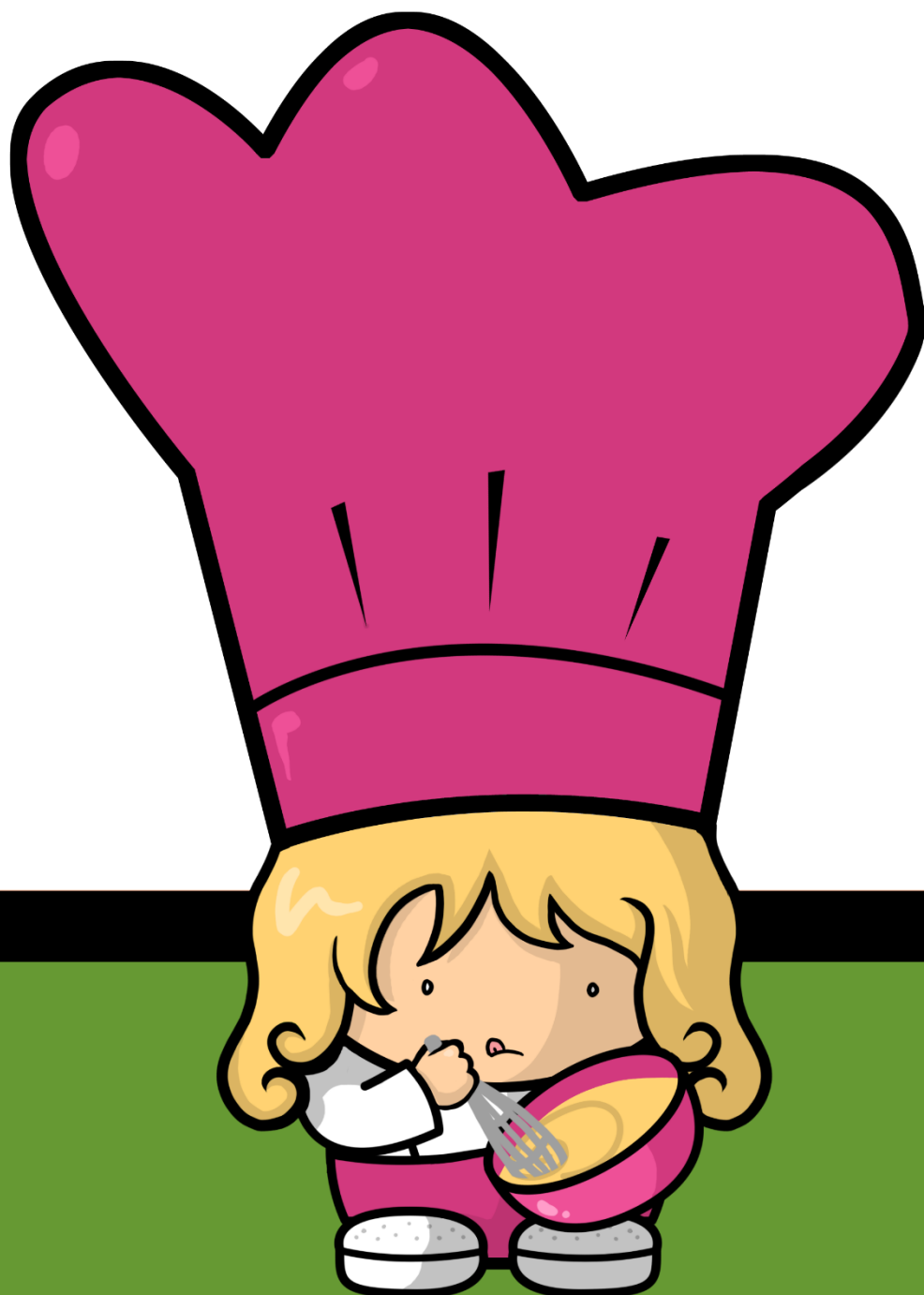


EL
MENJADOR
DE
L'ESCOLA
FABRA
CURS 20-21



7 i TRIA



Benvolgudes famílies,

Som l'equip de menjador i tria de l'Escola Fabra.

Us donem la benvinguda al nou i valent curs,

Us volem presentar el projecte de menjador de la nostra escola, un projecte creat i dissenyat per afavorir l'autonomia i la relació social i generar espais de benestar emocional.

Tot i la situació d'aquest curs no volem renunciar als nostres objectius i a poc a poc els anirem treballant respectant en tot moment les mesures d'higiene i seguretat.

Durant aquest curs estarem acompanyant als vostres fills i filles en el seu creixement.

Estem segures que aquest serà un curs molt feliç !

Equip de menjador de l'Escola Fabra.

Aquest temps de confinament ha estat per nosaltres a més d'un temps de reflexió, un temps per organitzar-nos i trobar la manera de retrobar-nos.

Hem triat tenir cura, ser responsables, i hem escollit, tot i estar preocupats, reinventar-nos per estar junts i segurs. Als menjadors de 7 i tria, hem format al personal i els hem proveït dels equips necessaris de protecció, d'higiene i seguretat per poder fer el seguiment dels nous protocols d'actuació complint amb les mesures de seguretat i organització aprovades pel PROCICAT: les entrades, espaiades i relaxades. Les ràtios, les instal·lacions, farem grups de convivència, hem doblat espais, hem deixat les distàncies de seguretat, en definitiva, hem adaptat tots i cada un dels nostres moviments perquè tant el personal pedagògic, com el de cuina i, sobretot, els nens i les nenes estiguin segurs just al lloc on han d'estar, a l'escola, aprenent, jugant, gaudint i creixent

Entenem el menjador escolar, com un espai complementari de l'entorn familiar, per aquest motiu dissenyem els projectes entenent l'infant des de la seva globalitat, posant-lo al centre de l'acció educativa. Treballem a través de l'autogestió, per tal d'afavorir aprenentatges positius de convivència i d'autonomia. Creem espais de participació real, activa i directa!

A la pràctica, com ho duem a terme?

- Organitzem el servei de menjador segons les característiques del centre.
- Adaptem els menús dels nens i nenes segons les seves necessitats.
- Concretem els projectes de menjador (educatiu i alimentari) i els seus objectius tenint en compte les necessitats dels infants.
- Decidim, conjuntament, amb els nens i nenes el projecte i la dinamització de patis.
- Acordem, seguint el NOFC de l'Escola el nostre pla de convivència.
- Establim una comunicació amb vosaltres, fluida, propera i activa amb atenció telefònica personalitzada.
- Avaluem els projectes i els processos per tal de millorar-los dia a dia.

Degut a l'actual situació de pandèmia hem hagut de fer modificacions en la nostra organització. Tot seguit us expliquem el nostre dia a dia.

1. ORGANITZACIÓ

Cada mati, de 8:00 a 12:30, la Belén (coordinadora) estarà al despatx del servei de menjador per atendre a les famílies pel que fa dubtes de funcionament i qüestions de l'àmbit pedagògic. Per a les assistències i absències de 8:00 a 10:00 i de 12:30 a 15:00 estarà per vetllar per la necessitat de cada monitor/grup ja que ells no es poden moure del seu lloc estable. Us convidem a trucar-nos o enviar-nos un correu electrònic sempre que ho necessiteu o vulgueu plantejar qualsevol dubte. Valorem que una bona comunicació entre escola, servei de menjador i família és imprescindible per assolir els objectius del projecte educatiu en el que treballem.

Al menjador de l'Escola Fabra hi dinen diàriament 360 nens i nenes aproximadament, més 20 monitors/es i 2 coordinadores. A la cuina hi treballen 6 persones.

Tots els monitors/es estan preparats per recollir als seus infants de les aules a les 12:30h.

P-3 Mila M., Roser i Eva

P-4 Carme i Rosa

P-5 Marta i Hamida

1r Ester, Auxi i Roger

2n Úrsula i Teresa

3r Mireia i Enric

4t Mila H. i Susana

5è Sònia, Aida i Adelma

6è Nuria i Montse

2. PROJECTE DE MENJADOR

PROJECTE EDUCATIU

Projecte d'hàbits

PROJECTE ALIMENTARI

Cuina mediterrània, ecològica i de proximitat

Cuina pedagògica

Al·lèrgies i intoleràncies alimentaries

3. PROJECTE EDUCATIU

Aquest curs, de moment, no podem continuar aplicant el Projecte Servim-nos, com a casa, degut a les mesures higièniques i de salut recomanades. És per això que hem hagut de modificar moltes rutines diàries.

P3

Utilitzem les pròpies aules com a espai per dinar perquè estiguin més a gust i dinin amb tranquil·litat, en un espai conegut i en un clima controlat per ells.

Quan arriben les monitores els ajuden a utilitzar el lavabo i rentar-se les mans. Quan tornen a seure al seu lloc les monitores paren la taula, posen els tovallons, els coberts, els gots i plats i serveixen el dinar acabat de sortir del foc. A l'acabar i després d'anar al lavabo, es recull i neteja l'aula perquè els nens i nenes puguin descansar en aquest mateix espai. Sobre les 14:40 s'aixequen i tornen a anar al lavabo per preparar-se per la tarda.

P4 , P5 i 1r

L'escola ens ha proporcionat les pròpies aules per que els nens i nenes dinin amb tranquil·litat i amb el mínim risc possible.

Quan arriben les monitores comencen a rentar-se les mans i aprofiten per anar al lavabo. Mentre els seus monitors paren les taules i els hi serveixen el dinar sempre comptant amb les necessitats de cada nen i nena. Quan acaben aproximadament sobre la 13.45 tornen a rentar-se les mans i surten a jugar una estona al pati, cada grup al seu espai. La monitora acompanya aquest jocs i els ofereix de nous. Durant aquest temps que els nens i nenes estan al pati es fa neteja i desinfecció de la classe per part de l'escola.

Quan és l'hora de tornar a les aules van al lavabo i es renten les mans i seuen als seus llocs preparats per tornar a començar.

2n, 3r i 4t

Aquest tres cursos dinen al menjador. 2n A, B i C i 3r A, dinen al menjador al primer torn de 12:45 a 13:45 i 3rB i 4t A i B dinen al segon torn de 14:00 a 15:00. Entre torn i torn es realitza la neteja, desinfecció i ventilació de l'espai per el proper grup.

Els monitors i monitores els recullen a les classes, degut a l'alt número de nens i nenes a aquella hora i per que no es creuin al passadís només entren els nens i nenes que tinguin necessitat d'anar al lavabo . A les files i els hi apliquem gel hidroalcohòlic abans d'entrar al menjador. Quan entren ja tenen les seves taules parades en grups estables i a 4 metres del segon grup estable. Els monitors i les monitores els hi serveixen el dinar sempre mirant per les seves necessitats i atenent les seves demandes. Un cop acaba el grup estable, els monitors i monitores recullen tot, surten del menjador i van a rentar-se mans. Seguidament surten al pati, a l'espai assignat per cada grup amb el seu monitor/a. Abans de tornar a la classe tornem a passar per els lavabos a rentar-nos les mans.

5è i 6è

5è i 6è son recollits a la seva classe i al sortir passen a rentar-se les mans i al lavabo, seguidament cada grup és reconduït als seus espais fins l'hora de dinar. Tot i que van començar dinant al menjador, l'escola ens ha cedit el gimnàs perquè poguessin estar més segurs tots els grups. Dinen també en grups estables i separats per més de 3m. entres taules. Les monitores els paren la taula i els hi posen el dinar també respectant les seves necessitats. Un cop han acabat passen per els lavabos a rentar mans i tornen a entrar a classe.

Cal dir que davant la impossibilitat de poder dinar més separats, tots els grups de 1r a 6è estem agafant el costum de que es posin les mascaretes entre plat i plat per garantir encara més la seva seguretat.

PROJECTE ALIMENTARI:

Entenem la cuina com una eina pedagògica, incorporant-la, per tant, al nostre projecte pedagògic. Això ens permet treballar perquè els infants desenvolupin el sentit del gust i el bon menjar, experimentin amb textures, olors, colors i gustos diferents, puguin provar de tot i alimentar-se seguint una dieta mediterrània equilibrada i variada. El nostre menú, incorpora un 30% de **matèria primera ecològica**, cigrons, llenties, mongetes i arròs. També hem incorporat matèria integral amb l'arròs i properament els macarrons.

Els dimarts sempre menjaran peix fresc de mercat.

Amb la voluntat d'innovar en tendències alimentàries ja sabeu que estem adherits a la campanya internacional dels "dilluns sense carn", promoguda pel Departament de Salut, amb l'objectiu de reduir la ingesta de carn. Aquesta campanya també vetlla pel medi ambient reduint l'emissió de gasos d'efecte hivernacle que es desprenen en la producció de ramats.

El nostre cuiner Jesús i els ajudants de cuina Vicki i Marcos a les 8 ja posen els fogons en dansa i comença tota l'elaboració del menú que menjarem aquest dia sempre pendents de les necessitats de cada nen i nena. Més tard s'incorporen la Rosa i la Raquel que acaben de donar forma preparant el menjador i altres detalls. Tots junts elaborem i impregnem l'aroma casolà el menjador.

4. DINAMITZACIÓ DE PATIS ·EL MENJADOR QUE JO SOMIO

El **menjador que jo somio**, és el projecte de menjador escolar que vam encetar amb molta il·lusió ja fa tres cursos.

El menjador que jo somio vol continuar fent un pas endavant en la gestió del temps de lleure del menjador, oferint un projecte de dinamització de patis basat en l'autogestió com a eina metodològica.

L'objectiu és assolir graus de participació reals dels nens, allunyant-nos d'espais educatius amb participació simbòlica o decorativa, on l'infant pugui expressar les seves idees i organitzar-les i a més a més compartir-les amb els seus monitors. Un espai/temps on els infants no només puguin escollir quina és aquella activitat que

volen fer abans o després de dinar sinó que la puguin imaginar, dissenyar, crear i finalment gaudir.

Com ho duem a la pràctica a la nostra escola?

Fem assemblees amb cada curs per saber què els motiva i amb què somien!. Volem que gaudeixin d'allò que fan a partir de les seves pròpies propostes.

Treballarem amb ambients de pati basats en les intel·ligències múltiples.

Aquest curs i degut a la situació de Pandèmia mantenim les activitats en diferents ambients però sempre respectant els grups estables i la normativa de seguretat i higiene establerta pel PROSICAT

És a dir, oferim ambients corporals, artístic, naturístics, creatius, interpersonals i lingüístic en la mesura que el distanciament físic i la divisió d'espais en ho permeti.

A mesura que evolucioni la Pandèmia, anirem ampliant, restringint i adequant aquestes activitats.

5. PLA DE CONVIVÈNCIA · CONVIURE A L'ESCOLA

Conviure a l'Escola, un projecte educatiu de convivència fonamentat en l'autonomia com a eina per prevenir i resoldre conflictes.

Conviure a l'escola, es tracta d'imaginar un espai de convivència, inclusiu, que mitjançant la participació generi noves formes de relació entre els infants i educadors, i on l'aprenentatge i els processos que faciliten el desenvolupament formen part de la mateixa acció educativa. Un menjador escolar on l'infant prengui responsabilitats envers ell mateix i el grup.

Com ho duem a la pràctica a la nostra escola?

L'equip humà que treballem amb els vostres fills i filles som conscients de la confiança que ens brindeu i la responsabilitat que això suposa. Nosaltres tenim l'oportunitat de formar part de l'educació d'aquests i ho podem fer en un espai privilegiat.

A partir de converses, jocs, tallers, el dinar, i en definitiva, compartir un moment de les seves vides, ens convertim en referents i confidents de les seves preocupacions, tristeses, alegries i anhels. En aquest sentit, també la conflictivitat forma part de la vida i cal donar eines perquè els infants la puguin transformar. Es per això que cal reforçar les habilitats soci emocionals. Aquí a l'escola tenim la figura del "mediador" i ells mateixos aconseguen solucionar qualsevol conflicte.

Davant les conductes contràries de la convivència, conjuntament amb la direcció de l'Escola, 7iTria seguirà la normativa establerta al NOFC (Normes d'Organització i funcionament del centre).

COMUNICACIÓ

Periòdicament rebreu informació relacionada amb el menjador de l'Escola a través dels diferents canals de comunicació que us presentem.

Volem potenciar principalment l'aplicació el Tokapp School perquè arribi a tots vosaltres la informació de menjador de manera àgil pràctica (Consultar PDFadjunt)

Davant qualsevol incidència succeïda al menjador rebreu una trucada telefònica de la coordinadora i en cas d'incidència de comportament una nota escrita enviada al vostre correu electrònic.

6. COMUNICACIÓ AMB LES FAMÍLIES

Les famílies tindran cada trimestre a la nostre web la revista de 7itria amb els menús de cada mes. Aquesta revista cal que us la baixeu directament a través d'intranet famílies <https://www.7itria.cat/> (Consultar PDF adjunt)

Els infants de P3 tenen un quadern on diàriament s'anoten com s'ha desenvolupat l'estona del migdia i es valora el moment de l'àpat. Parlem de quantitats, autonomia i de com ha descansat aquell dia.

D'altra banda, l'avaluació del servei i del procés d'aprenentatge es farà al final de cada trimestre mitjançant el document "Què hi diu el monitor/a".

Si durant l'estona del migdia l'equip de monitors juntament amb la coordinació considera que cal informar sobre algun incident que s'hagi produït durant l'estona de menjador o pati, us trucarem en el mateix moment per poder informar-vos. Així mateix, si cap família

té la necessitat d' informar-nos sobre qualsevol dubte o neguit dels nens i nenes teniu el nostre telèfon per fer-ho.

7. DADES D'INTERÈS. Gestió.

PREU DEL SERVEI 6,33 euros/fixes

EVENTUALS 6,96 euros/eventuals

MODIFICACIONS DADES INTRANET FAMÍLIES <https://www.7itria.cat/>

COORDINACIO PEDAGÒGICA: BELEN I AUXI 685 18 98 39

Les condicions de la gestió del menjador les podeu consultar al PDF adjunt.